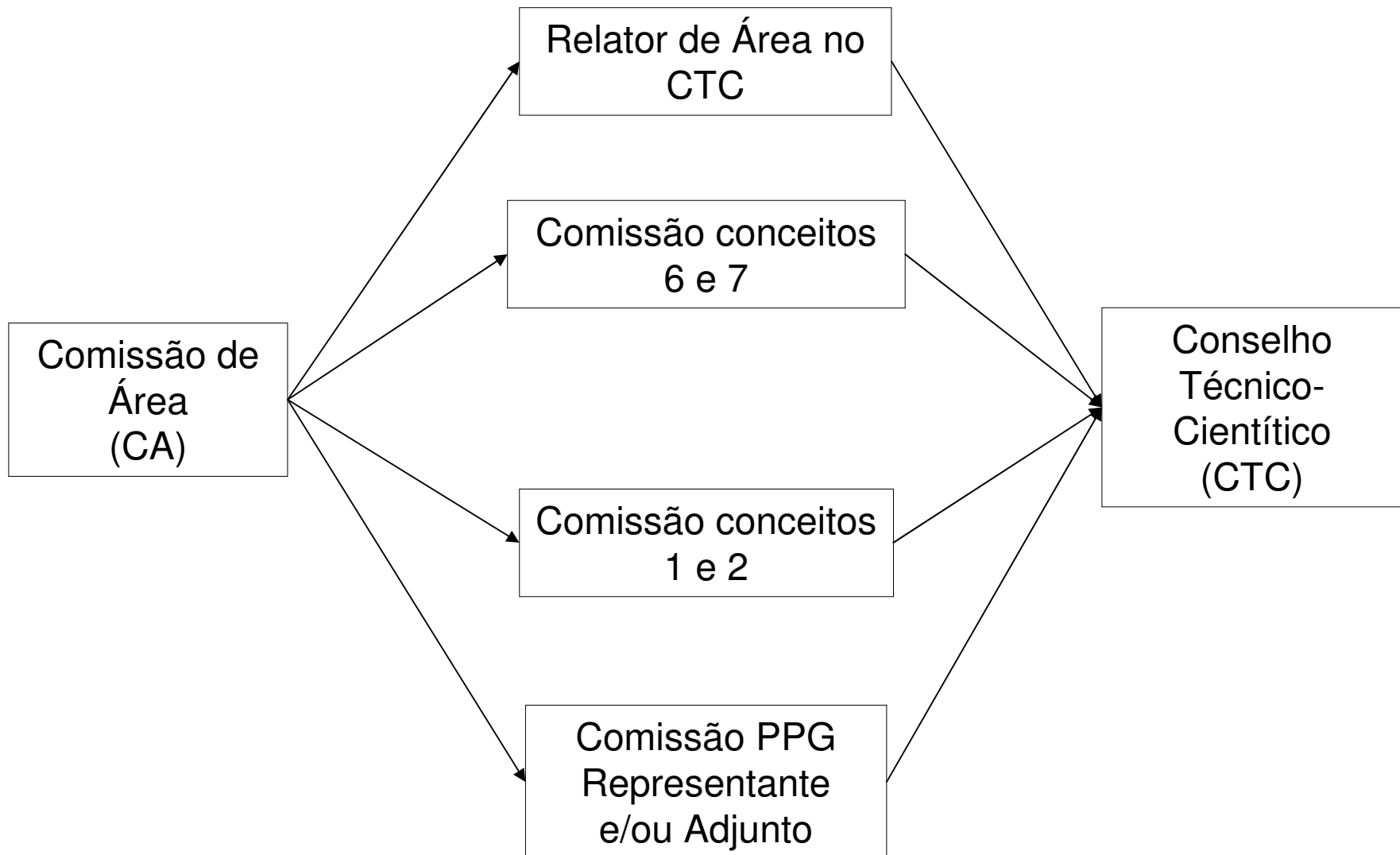


Reunião Fórum de Coordenadores

Eduardo Kokubun

25/10/2007

Procedimento Avaliação



Princípios

- Decisão do resultado compete ao CTC
- Avaliação é:
 - Classificatória
 - Comparativa
 - Equivalência entre áreas
- CA:
 - Hierarquizar de 1 a 5
 - Propor 6 e 7
- CTC
 - Conferir hierarquia
 - Comparação e equiparação entre áreas

Instrumentos

- Ficha de Avaliação
- Documentos de Área
- Comparação de conceitos
- Cadernos de indicadores e planilhas
- Sistema de indicadores de resultados (SIR)
- Relatórios de Indicadores
 - Distribuição de Conceitos
 - Titulações e egressos

SIR

- IR1: Formação de recursos humanos
 - IR1.1 Formação de Mestres e Doutores/Docente/Ano
 - $1DR=2MS$
 - IR1.2. Qualidade RH Formado (autoria discente/egresso)
 - IR1.3. Distribuição da Orientação entre Docentes
 - % de docentes reponsáveis pela formação de x% das orientações concluídas
- IR2. Produção do Conhecimento
 - IR2.1. Produção Bibliográfica por docente/ano
 - Produção ponderada em função de IA
 - IR2.2. Distribuição da Produção Bibliográfica
 - % de docentes com pelo menos x trabalhos/ano

Critérios para 6 e 7

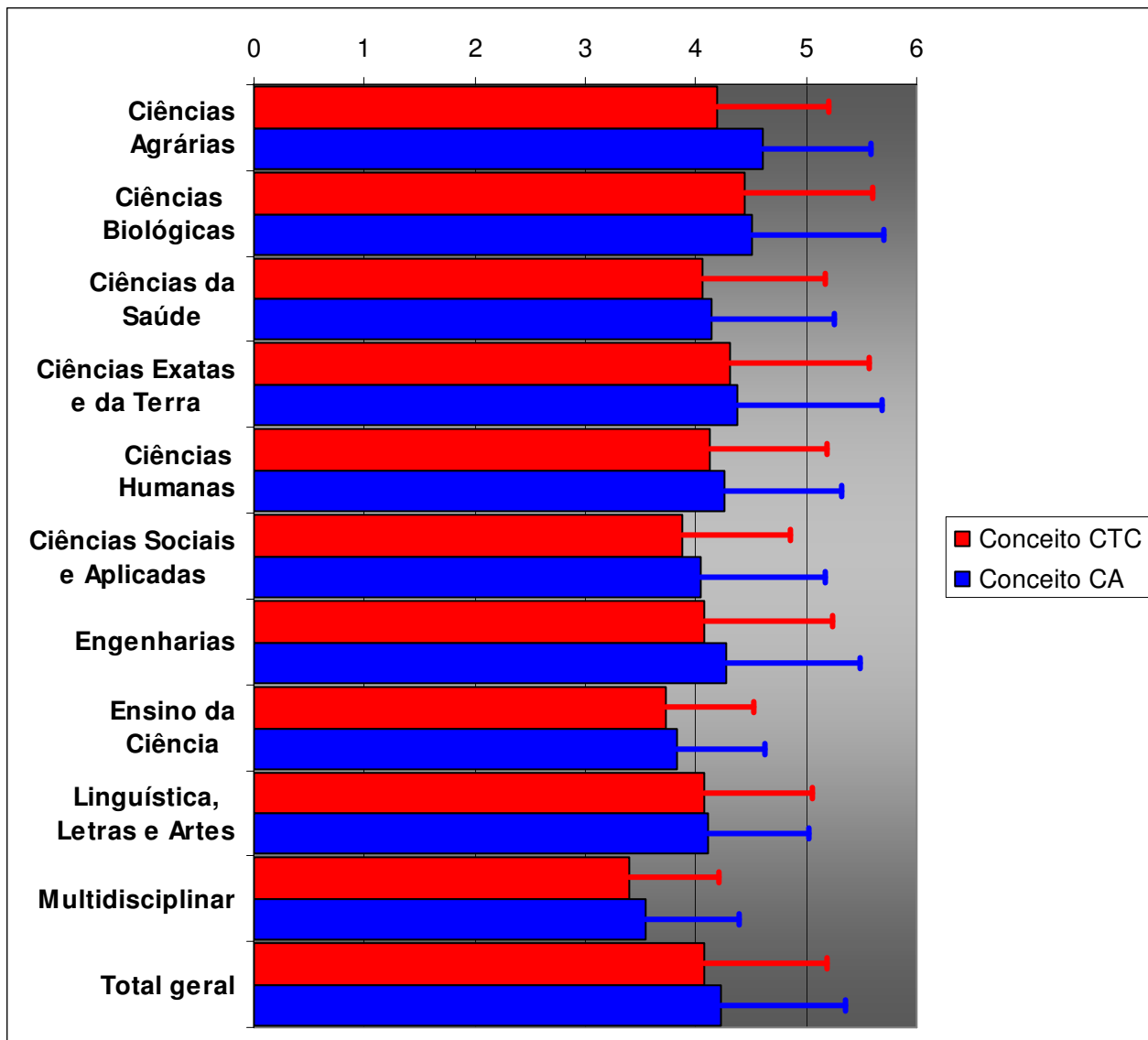
Teses 2001-2006
<10
10 a 24
25 a 49
50 ou +

Egresso DR em PPG
<7
7 a 14
15 a 29
30 ou +

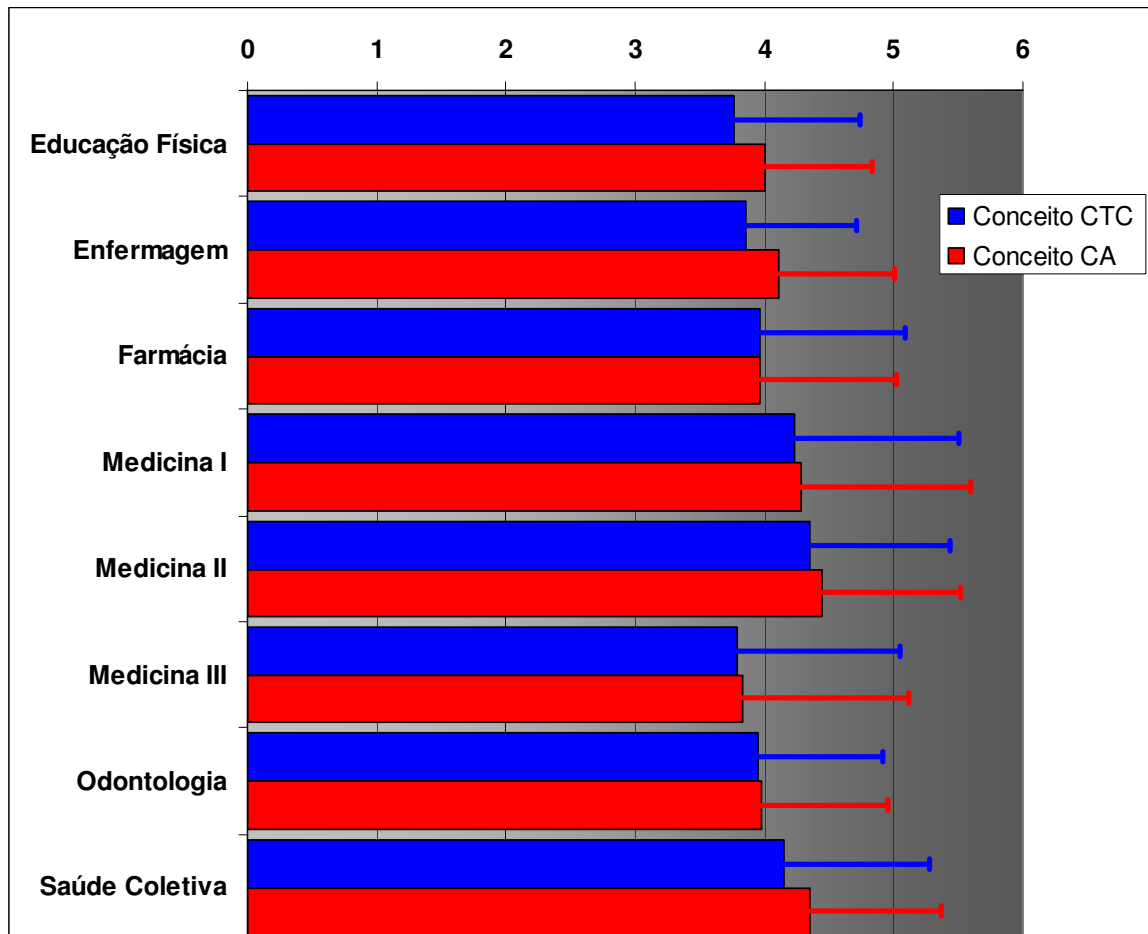
Di/Te 2001-2006
4 ou +
2,5 a 4
<2,5

Egresso DR em PPG de outra IES
0 a 35%
35 a 50%
50 a 75%
75% ou +

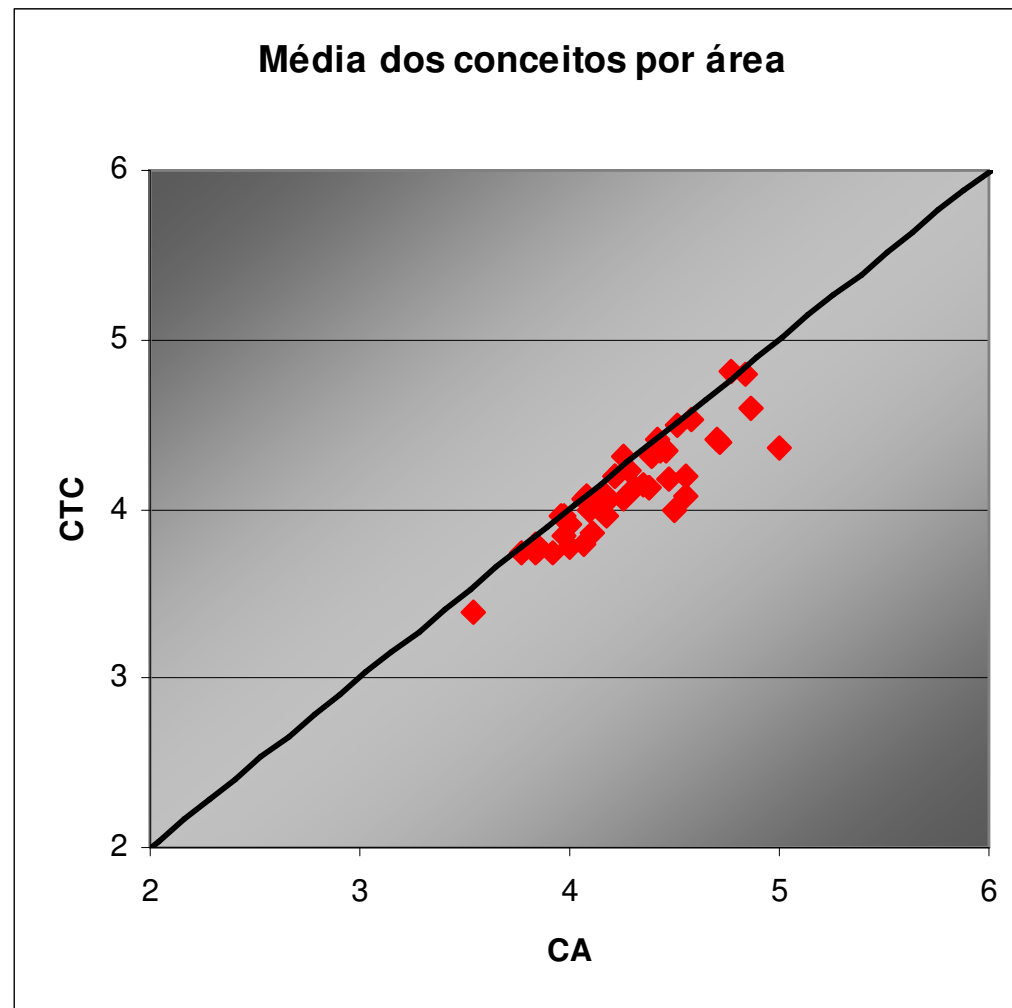
Conceitos Grandes Áreas



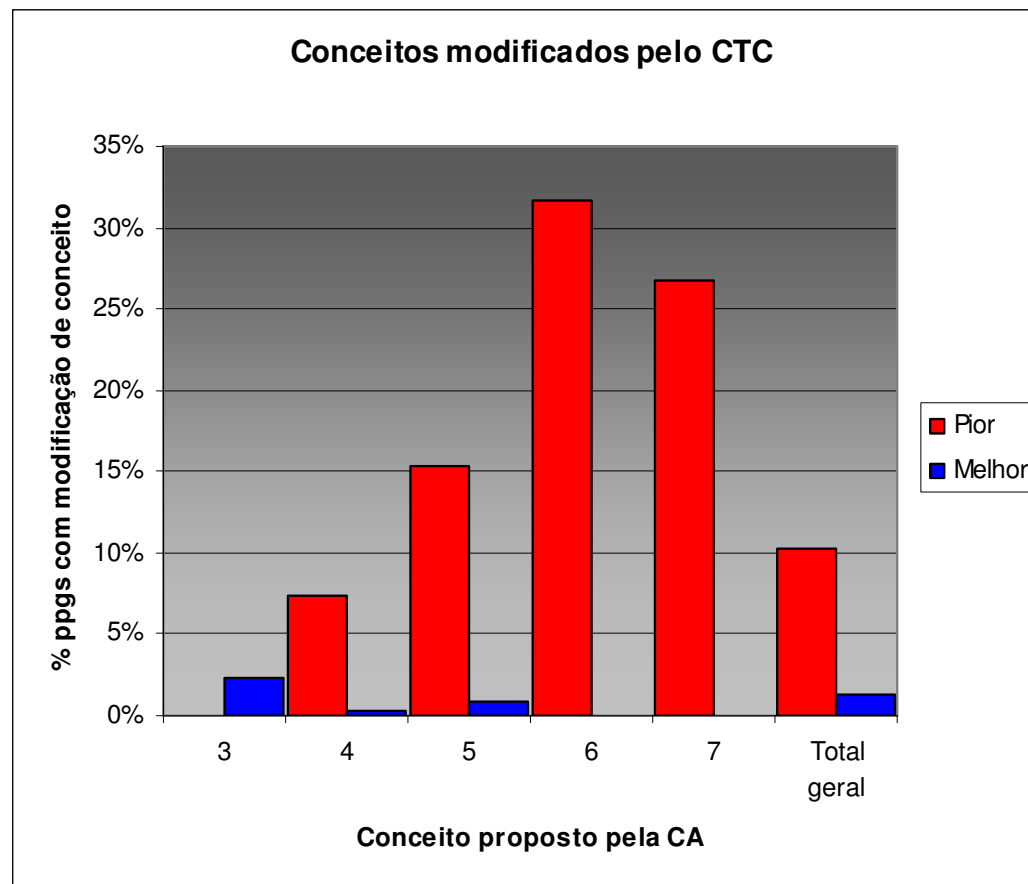
Conceitos: Saúde



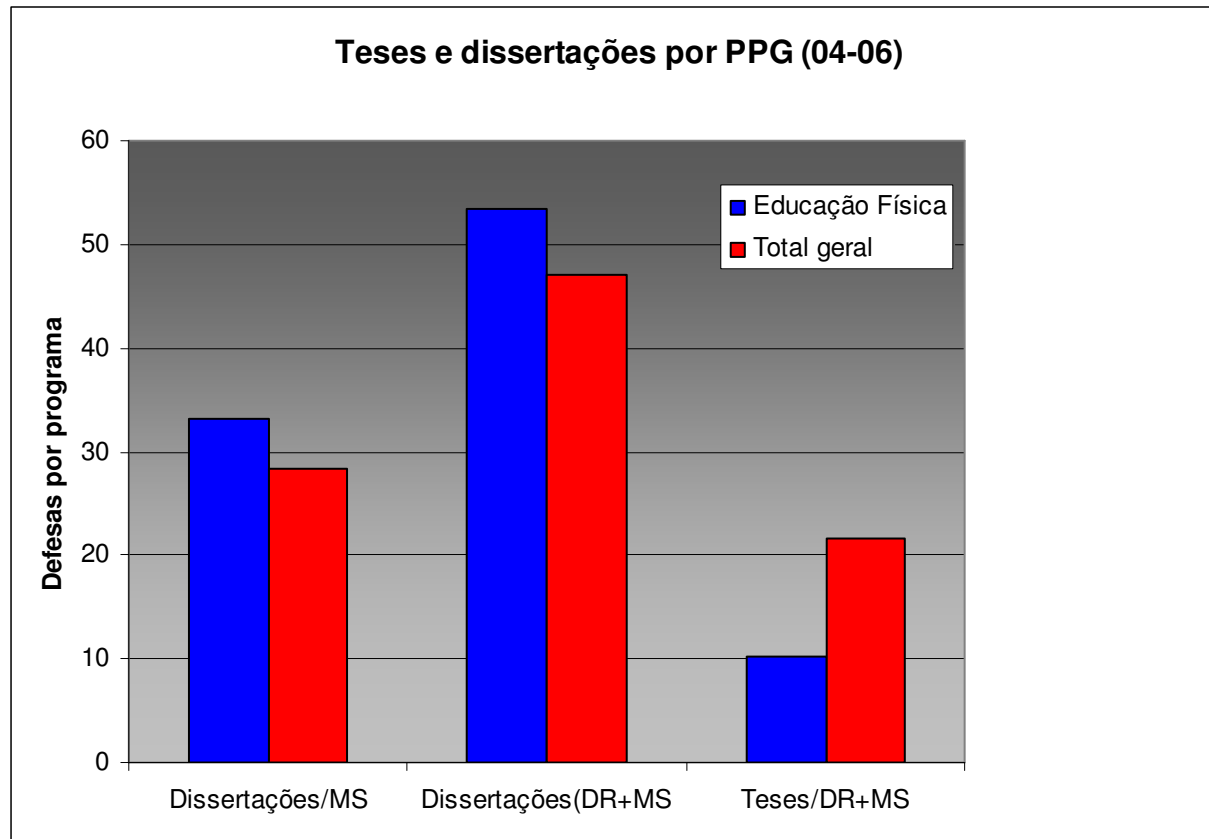
Conceitos CA x CTC



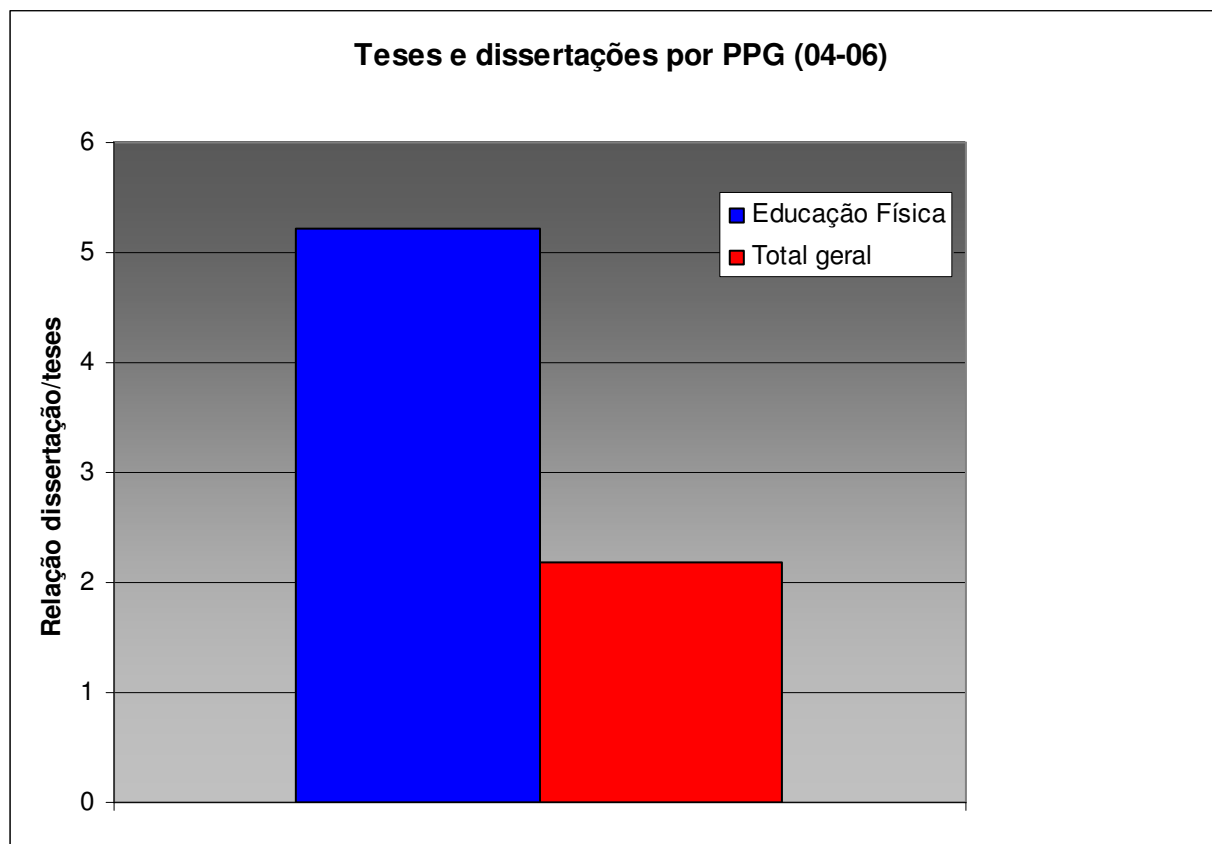
Conceitos CA x CTC



Proporções Teses e Dissertações



Relação Dissertações/Teses Defendidas



Conceitos e tamanhos IES

